



دراسة تسويقية حول سوق المفروشات المنزلية في ألمانيا

الفصل الجمركي ٦٣



ECS

التمثيل التجاري المصري
Egyptian Commercial Service
Berlin Office

مكتب التمثيل التجاري في برلين

يناير ٢٠٢٦

قائمة المحتويات

أولاً: ملامح سوق المفروشات المنزلية في ألمانيا.

ثانياً: الإنتاج المحلي في ألمانيا.

ثالثاً: حجم الواردات الألمانية من الفصل الجمركي ٦٣

رابعاً: حجم الصادرات المصرية من الفصل الجمركي ٦٣.

خامساً: الرسوم الجمركية.

سادساً: قنوات التوزيع.

سابعاً: القواعد المنظمة لנفاذ المفروشات المنزلية المستوردة في ألمانيا.

ثامناً: أهم الجهات الألمانية ذات الصلة.

تاسعاً: أهم المعارض الألمانية.

عاشراً: أهم المستوردين.

❖ مقدمة:

- تعدّ ألمانيا واحدة من أكثر أسواق المفروشات المنزلية تأثيراً في أوروبا، مدفوعةً بقوة شرائية استهلاكية عالية، وبنية تحتية متطورة لقطاع التجزئة، وطلب مستمر على المنتجات المنزلية، ومع تطور أنماط الحياة وازدياد تركيز المستهلكين على الراحة والاستدامة والجودة، يستمر الطلب على المنسوجات المنزلية المستوردة في النمو، وقد عزز وجود أنماط تجزئة متنوعة - من سلاسل المتاجر العالمية الكبرى إلى متاجر الديكور المنزلي المتخصصة ومحلات السوبر ماركت التي تلبي احتياجات شرائح الدخل المختلفة - اعتماد ألمانيا على الواردات لتلبية احتياجات السوق.
- وفي هذا السياق، يتمتع المصدرون القادرون على مواكبة جودة منتجاتهم والتزامها بالمعايير وعلاماتها التجارية مع توقعات المستهلك الألماني بموقع متميز لاكتساب موطن قدم تنافسي، وتركز هذه الدراسة على المنتجات المصنفة ضمن الفصل الجمركي ٦٣ من النظام المنسق، والذي يشمل سلعاً أساسية من المنسوجات المنزلية مثل أغطية الأسرة والمناشف والستائر ومفارش المائدة.

❖ أولاً: ملامح سوق المفروشات المنزلية في ألمانيا:

- **المفروشات المصنوعة من القطن الخالص** هي المفضلة والأعلى اقبالاً في الوقت الحالي بالنسبة للديكورات، كما يفضل المستهلك الألماني استخدام نوعيات مختلفة من مفارش الأسرة وفقاً لفصول السنة والطقس.
- **بالنسبة للستائر:** تعتبر ألمانيا هي السوق الاستهلاكي الأول في الاتحاد الأوروبي للستائر، فهناك إقبال كبير على التكنولوجيا الجديدة في إنتاج الستائر أو تركيبها.
- **بالنسبة للوسادات:** فهي غالباً ما تكون أكبر في الحجم وتأخذ الشكل المربع والمقاس الشائع هو ٨٠ × ٨٠ سم.
- **بالنسبة للحاف:** فإن المقاس الشائع في ألمانيا هو ١٣٥ × ٢٠٠ سم أو ١٥٥ × ٢٠٠ سم للفرد، أو ٢٠٠ × ٢٠٠ سم أو ٢٤٠ × ٢٢٠ سم للمزدوج.
- **بالنسبة لملاءات السرير:** تختلف مقاس مفارش السرير وفقاً لمقاسات المراتب التي تتنوع ما بين ٨٠ × ٢٠٠ سم، ٩٠ × ٢٠٠ سم، ١٠٠ × ٢٠٠ سم، ١٤٠ × ٢٠٠ سم، ١٦٠ × ٢٠٠ سم، ١٨٠ × ٢٠٠ سم.
- **بالنسبة للمراتب:** فالمراتب الكبيرة King Size غير شائعة الاستخدام وبالتالي مفارش الأسرة المناسبة لهذا النوع من المراتب أيضاً غير شائع الاستخدام في ألمانيا حيث معظم الشباب يفضل المقاس ١٦٠ × ٢٠٠ سم.
- **المعايير البيئية من أهم محفزات الشراء:** حيث ان هناك استمرار الإقبال والاهتمام العالي بالمنتج ومدى تأثيره على الصحة العامة للجسم ومدى اتساقه مع معايير البيئة أصبح هاجس وعامل هام وضروري في قرار الشراء، وأصبحت الأقمشة المقاومة للبكتيريا والحساسية هي الأعلى شراءً من غيرها.
- **بالنسبة لمفروشات المطابخ والطاولات:** فإن المقاسات المفضلة في ألمانيا (٢ م × ١,٣ م حتى ٣,٦ م × ١,٣ م)، وهو الأعلى والأطول من نظيرتها في الدول الأوروبية الأخرى.

- بالنسبة للفوط ذات الاستخدام الشاق: Heavy Duty Towels تحظى باهتمام خاص من المستهلك الألماني كما أن هناك إقبال ملحوظ على الفوط المستخدمة في الساونا وفوط البحر والمصايف، حيث يتم بيع الفوط في أربع مقاسات هي كما يلي: مقاس ٣٠ x ٣٠ وتسمى Seiftuch (هي عادة ما تكون مجوفة وتستخدم مثل الجوانتي)، فوطة الضيوف مقاس ٣٠x٥٠، فوطة اليدين مقاس ١٠٠ x ٥٠، وفوطة الاستحمام مقاس ٧٠ x ١٤٠.

- يعد القطاع الفندقى من أهم القطاعات التي تحظى بطلب عالي على المفروشات المنزلية، مع وجود ما يقرب من ٣٧ ألف فندق في ألمانيا، وأيضاً قطاع المستشفيات حوالي ٩ الاف مستشفى يخلق فرص تصديرية وطلب على المفروشات المنزلية وبشكل خاص الفوط طويلة الحجم والفوط الصغيرة ومفارش الأسرة.

❖ ثانياً: الإنتاج المحلي:

- يستعرض الجدول التالي الإنتاج المحلي من المفروشات المنزلية في ألمانيا خلال الفترة من ٢٠٢١ إلى ٢٠٢٤، وفقاً لأحدث البيانات الصادرة من مكتب الإحصاءات الفيدرالي.

(القيمة: بالآلاف يورو)

م	المنتج	٢٠٢١	٢٠٢٢	٢٠٢٣	٢٠٢٤	معدل التغير ٢٠٢٤/٢٠٢٣
١	بطانيات الصوف أو شعر الحيوانات الناعم	٤,٦٨٢	٤,٦٨١	٤,٥٤٨	٣,٠٢٨	-٣٣,٤%
٢	أغطية الأسرة المصنوعة بالكروشيه	٤٩٧	٥٨٤	٢٩٠	٢٤٠	-١٧,٢%
٣	أغطية الأسرة المصنوعة من القطن	٧٢,٨٨٧	٤٩,٦٢٧	٤٩,٥٤٩	٤٥,٨٦٢	-٧,٤%
٤	مفارش المائدة المصنوعة من القطن	٧,٤١٦	٦,٢٢٦	٥,٤٦٣	٤,٣٧٢	-٢٠%
٥	مفارش المائدة المصنوعة من الكتان	٥٧٣	-	-	-	-

(المصدر: مكتب الإحصاءات الفيدرالي الألماني)

(القيمة: بالآلاف يورو)

م	المنتج	٢٠٢١	٢٠٢٢	٢٠٢٣	٢٠٢٤	معدل التغير ٢٠٢٤/٢٠٢٣
٦	مفارش المائدة المصنوعة من قماش آخر	٨,٣٠١	٦,٢٩٤	٤,١٤٢	٣,١٠٣	-٢٥,١%
٧	فوط العناية بالجسم، والمطبخ مصنوعة من القطن	٢٣,٧٨٨	٢٣,٩٧٦	٢٣,٢٦٠	٢٢,٠٨٨	-٥%
٨	فوط العناية بالجسم، وفوط المطبخ مصنوعة من أقمشة أخرى	٥٦٥	٤٦٤	٧٠٣	-	-
٩	الستائر، الستائر القماشية والداخيلية وستائر السرير والعلوية المصنوعة من القماش المنسوج	١٩١,٦٩٤	١٨٦,٢٠٣	١٨٣,٦٦٣	١٧٢,٣٢١	-٦,٢%
١٠	منتجات أخرى بما في ذلك المفروشات واغطية الوسائد	٨٣,٩٢٥	٩٥,٩٨١	٤٩,٥٧٧	٥٤,٢٠٣	+٩,٣%

(المصدر: مكتب الإحصاءات الفيدرالي الألماني)

- كما توضح البيانات الصادرة من مكتب الإحصاءات الفيدرالي الألماني، تشهد صناعات المفروشات المنزلية تراجعاً في الإنتاج من مختلف المنتجات الموضحة أعلاه خلال المقارنة بين العامين ٢٠٢٤ و٢٠٢٣، حيث سجلت معظم المنتجات تراجعاً عاماً في الإنتاج المحلي بلغ أقصاه في منتجات بطانيات الصوف أو شعر الحيوانات الناعم بحوالي ٤,٣٣٪، ومن جهة أخرى، سجلت المنتجات الأخرى من المفروشات وأغطية الوسائد الزيادة الوحيدة في الإنتاج المحلي بحوالي ٩,٣٪ بحوالي ٥٤ مليون يورو خلال عام ٢٠٢٤ مقارنة بحوالي ٤٩ مليون يورو في عام ٢٠٢٣.
- تظل الستائر في مقدمة المفروشات المنزلية المصنعة في ألمانيا، حيث بلغ الإنتاج المحلي منها حوالي ١٧٢ مليون يورو خلال عام ٢٠٢٤، وهو ما يمثل تراجعاً عن العام ٢٠٢٣ بحوالي ٦٪.
- يعد البند الخاص بفوط العناية بالجسم وفوط المطبخ الأقل إنتاجاً محلياً في السوق الألماني.

❖ ثالثاً: حجم الواردات الألمانية:

- يشير الجدول التالي إلى موقف الواردات الألمانية من المفروشات المنزلية خلال الفترة من ٢٠٢٢ إلى ٢٠٢٥، وفقاً لأحدث إحصاءات صادرة من مكتب الإحصاءات الفيدرالي الألماني.

(القيمة: بالآلاف يورو)

م	المنتج	٢٠٢٢	٢٠٢٣	٢٠٢٤	يناير - سبتمبر ٢٠٢٤	يناير - سبتمبر ٢٠٢٥	معدل التغير	أهم الدول المصدرة الي ألمانيا		
								الدولة	القيمة (بالآلاف يورو)	النسبة من الواردات
١	البطانيات وأحرمة السفر من القطن محبوكة أومصنوعة من الكروشييه. ٦٣٠١٣٠١٠	٨,٩	٥,٦	٥,٧	٤,٠٣	٤,٥	١٢,٦+	الهند	٢,٠٨	٣٦,٤%
								الصين	١,٨	٣٢,٥%
								تركيا	٠,٦١	١٠,٧%
								بنجلادش	٠,٢٦	٤,٦%
								كمبوديا	٠,١٥	٢,٧%
مصر	٠,٠١٥	-								
٢	البطانيات وأحرمة السفر المصنو ع من القطن ٦٣٠١٣٠٩٠	٢٠,٢	١٨,٩	١٧,٨	١٣,٣	١٦,٩	٢٧+	الهند	٤,٥	٢٥,٤%
								الصين	٣,٤	١٩,٣%
								تركيا	٢,٤	١٣,٨%
								بولندا	١,٥	٨,٨%
								البرتغال	١,٥	٨,٦%
مصر	١	-								
٣	البطانيات وأحرمة السفر المصنوع من الالياف الصناعية ٦٣٠١٤٠١٠	١٠,٦	٨٣,٧	٨٥,٥	٥٢,٢	٥١,١	٢,١-	الصين	٧٩,٢٣	٨٣,٦%
								تركيا	١,٥	١,٨%
								تايلاند	٠,٨٣	١%
								الهند	٠,٦٤	٠,٨%
								مصر	٠,٥٨	٠,٧%

(المصدر: مكتب الإحصاءات الفيدرالي الألماني)

(القيمة: بالآلاف يورو)

م	المنتج	٢٠٢٢	٢٠٢٣	٢٠٢٤	سبتمبر ٢٠٢٤	سبتمبر ٢٠٢٥	معدل التغير	أهم الدول المصدرة الي المانيا		
								الدولة	القيمة (بالآلاف يورو)	النسبة من الواردات
٤	البطانيات وأحرممة السفر المصنوع من الالياف الصناعية ٦٣٠١٤٠٩٠	٤٦,٨	٣٢,٥	٣٦	٢٣,٣	٣٠	%٢٨,٨+	الصين	٢٧,٨	%٧٧,٣
								الهند	١,٩	%٥,٣
								تركيا	١,٢	%٣,٦
								هولندا	١,٠٢	%٢,٩
								ايطاليا	٠,٧	%٢
٥	البطانيات وأحرممة السفر المصنو ع من النسيج. ٣٦٠١٩٠٩٠	٦,٢	٤,٩	٤,٥	٣	٣,٥	%١٧,٢+	تركيا	١,٥	%٣٥,٢
								الصين	١,٣	%٢٩
								البرتغال	٠,٤٣	%٩,٧
								الهند	٠,٢٦	%٥,٨
								هولندا	٠,١٩	%٤,٣
٦	أغطيية الاسرّة محبوكة أو الكروشيه. ٦٣٠٢١٠٠٠	٣١٣,٧	٢٦٣,٥	٢٦٣,٧	١٨٤,٦	١٩١,١	%٣,٥+	باكستان	١٠٧,٩	%٤٠,٩
								تركيا	٧١,٢	%٢٧
								الصين	٣٢,٧	%١٢,٤
								اليونان	١١,٤	%٤,٣
								بولندا	٦,٨	%٢,٦
٧	أغطيية الاسرّة المطبوعة والمصنوعة من القطن ٦٣٠٢٢١٠٠	٤٠٨,٥	٢٩٤,٦	٢٧٧,٩	٢٠٠,٢	٢٤٠,٨	%٢٠,٣+	باكستان	١٤٩,٢٩	%٥٣,٧
								تركيا	٤٥,١٦	%١٦,٢
								بنجلادش	٢٦,٥٢	%٩,٥
								الصين	١٦,١٩	%٥,٨
								الهند	١٢,٩٣	%٤,٧

(المصدر: مكتب الإحصاءات الفيدرالي الألماني)

(القيمة: بالآلاف يورو)

م	المنتج	٢٠٢٢	٢٠٢٣	٢٠٢٤	سبتمبر ٢٠٢٤	سبتمبر ٢٠٢٥	معدل التغير	أهم الدول المصدرة الي المانيا			
								الدولة	القيمة (بالآلاف يورو)	النسبة من الواردات	
٨	أغطية الاسرة المطبوخة من ألياف صناعية ٦٣٠٢٢٢٩٠	٥٢,٠٣	٤٢,٤٧	٥٠,٣٢	٣٥,٨٩	٤٣,٤٩	٪٢١,٢+	الصين	١٧,٣	٪٣٤,٤	
									باكستان	١١,٥	٪٢٣
									الهند	٦,٣	٪١٢,٦
									اسبانيا	٥,٣	٪١٠,٧
									تركيا	٢,٦	٪٥,٣
٩	أغطية الاسرة القطنية ٦٣٠٢٣١٠٠	٣٦٩	٢٩٠,٩	٢٧٦,٢	١٩٠,٩	٢٦٤,٢	٪٣٨,٤+	باكستان	١٢٩,٥	٪٤٦,٩	
								تركيا	٣٩,٩	٪١٤,٤	
								الصين	٢١,٣	٪٧,٧	
								بولندا	١٦,٨	٪٦,١	
								بنجلادش	١٥,٤	٪٥,٦	
							مصر	٠,٢٢٨	-		
١٠	أغطية الاسرة من ألياف صناعية ٦٣٠٢٣٢٩٠	٦٥	٥٨,٦	٦٧,٤	٤٧,٢	٦٢,١	٪٣١,٥+	الصين	٢٤,١	٪٣٥,٧	
								باكستان	١٨,٩	٪٢٨	
								الدنمارك	٣,٨	٪٥,٧	
								فرنسا	٣,١	٪٤,٦	
								تركيا	٢,٧	٪٤,١	
							مصر	١,٤	-		
١١	أغطية الاسرة مصنعة من مواد نسيجية ٦٣٠٢٣٩٩٠	٥,١	٥,٦	٧,١	٤,٥	٨	٪٧٦,٥+	الصين	١,٥	٪٢١,٦	
								باكستان	١,٣	٪١٩	
								بولندا	٠,٩٩	٪١٣,٩	
								إستونيا	٠,٨٣	٪١١,٧	
								فرنسا	٠,٤٧	٪٦,٧	

(المصدر: مكتب الإحصاءات الفيدرالي الألماني)

(القيمة: بالآلاف يورو)

م	المنتج	٢٠٢٢	٢٠٢٣	٢٠٢٤	سبتمبر ٢٠٢٤	سبتمبر ٢٠٢٥	معدل التغير	أهم الدول المصدرة الي المانيا		
								الدولة	القيمة (بالآلاف يورو)	النسبة من الواردات
١٢	مفروشات المائدة المحبوكة أو الكروشيه. ٦٣٠٢٤٠٠٠	٣,٥	٢,٩	٢,٦	١,٧	٢,٧	%٥٢,٧+	الصين	٠,٩٨	%٣٤,٧
								تركيا	٠,٤١	%١٥,٨
								الهند	٠,٢٨	%١١
								إيطاليا	٠,٢٧	%١٠,٥
								هولندا	٠,٢٣	%٩
١٣	مفروشات المائدة من القطن. ٦٣٠٢٥١٠٠	٤٦,٥	٤٥	٣٩,٧	٢٧,٨	٢٩,٢	%٤,٩+	الهند	١٩,٢	%٤٨,٥
								الصين	٦,٦٤	%١٦,٧
								اوزباكستان	١,٩٧	%٥
								تركيا	١,٧٥	%٤,٤
								باكستان	١,٧٢	%٤,٤
مصر	٠,١٩	-								
١٤	مفروشات المائدة من الياف صناعية. ٦٣٠٢٥٣٩٠	٣٧,٢	٢٩,٥	٣١	٢١	٢٢,٦	%٧,٥+	الصين	٢٢,٠٧	%٧١
								تركيا	٢,٣١	%٧,٥
								تايوان	١,٦٢	%٥,٢
								بلجيكا	١,٢٣	%٤
								بولندا	١,٢٣	%٤
١٥	مناشف الحمام والمطبخ، من فوط تيري أو أقمشة تيري مشابهة من القطن ٦٣٠٢٦٠٠٠	٣٤٤,١	٢٩٧	٣١٠,٢	٢٢٧	٢٥٨,٢	%١٣,٧+	تركيا	٨٥,٢٥	%٢٧,٥
								باكستان	٨١,٠٣	%٢٦,١
								الهند	٣٨,٢٣	%١٢,٣
								بنجلادش	٢١,٢٧	%٦,٩
								الصين	١٤,٩٥	%٤,٨
مصر	٥,٨٧	-								

(المصدر: مكتب الإحصاءات الفيدرالي الألماني)



ECS
التمثيل التجاري المصري
Egyptian Commercial Service



سفارة جمهورية مصر العربية
مكتب التمثيل الاقتصادي والتجاري
برلين

(القيمة: بالآلاف يورو)

م	المنتج	٢٠٢٢	٢٠٢٣	٢٠٢٤	سبتمبر ٢٠٢٤	سبتمبر ٢٠٢٥	معدل التغير	أهم الدول المصدرة الي المانيا			
								الدولة	القيمة (بالآلاف يورو)	النسبة من الواردات	
١٦	بياضات حمام وبياضات مطبخ من القطن ٦٣٠٢٩١٠٠	٦٥,٩	٥٠,٩	٥٥,٨	٤١,١	٤٣,٥	٥,٩+	باكستان	١٢,٥١	٢٢,٤%	
									الهند	١١,٦٢	٢٠,٨%
									الصين	٧,٠٨	١٢,٧%
									مصر	٧,٠٣	١٢,٦%
									تركيا	٦,٠٧	١٠,٩%
١٧	بياضات حمام وبياضات مطبخ المصنوعة من الالياف الصناعية. ٦٣٠٢٩٣٩٠	٤١,٤	٣٦,٨	٣٨,٥	٣٠,٢	٣٦,٣	٢٠,٣+	الصين	٣٠,٢٢	٧٨,٥%	
									المغرب	٣,٧٢	٩,٧%
									تركيا	١,٤٤	٣,٨%
									تايبان	٠,٩٠	٢,٤%
									النمسا	٠,٤١	١,١%
١٨	الستائر المعلقة والداخلية وأغطية الستائر المصنوعة من الالياف الصناعية. ٦٣٠٣١٢٠٠	٥٢,٣	٥٦,٧	٥٥,٣	٤٣,٠٥	٤٨,٨٧	١٣,٥+	المجر	٢٠,٥٦	٣٧,٢%	
									التشيك	١٣,١٦	٢٣,٨%
									الصين	٧,٧٧	١٤%
									بولندا	٣,٧٣	٦,٨%
									رومانيا	١,٨١	٣,٣%
١٩	الستائر بأنواعها المحبوكة أو المصنوعة من الكروشييه (من غير الالياف الصناعية) ٦٣٠٣١٩٠٠	١,٢٤	٣,٣٦	٤,٥٦	٣,٤٨	٥,٦٤	٦٢+	بولندا	٣,٦٢	٧٩,٤%	
									النمسا	٠,٢٦	٥,٧%
									سلوفاكيا	٠,٢٢	٥%
									إستونيا	٠,١١	٢,٥%
									ايطاليا	٠,٠٨٣	١,٨%

(المصدر: مكتب الإحصاءات الفيدرالي الألماني)

(القيمة: بالآلاف يورو)

م	المنتج	٢٠٢٢	٢٠٢٣	٢٠٢٤	سبتمبر ٢٠٢٤	سبتمبر ٢٠٢٥	معدل التغير	أهم الدول المصدرة الي المانيا		
								الدولة	القيمة (بالآلف يورو)	النسبة من الواردات
٢٠	الستائر بأنواعها القطنية غير مصنرة أو كروشيه ٦٣٠٣٩١٠٠	٤٧,٥	٤٣,٦	٣٢,٥	٢٤,٤	٢١,٤	-١١%	باكستان	١٢,٩٩	٤٠%
								الصين	٤,٩٣	١٥,٢%
								بولندا	٤,٨٢	١٤,٨%
								الهند	٤,٢٨	١٣,٢%
								تركيا	٢,٢٥	٦,٩%
								مصر	٠,٥٨٧	-
٢١	الستائر بأنواعها المصنعة من ألياف صناعية من الأقمشة غير المنسوجة ٦٣٠٣٩٢١٠	٢١,٠٤	١٢,٧٢	١٣,٦٤	١٠,٥٧	١٣,٦٧	+٢٩,٣%	بولندا	٦,٢٥	٤٥,٨%
								الصين	٥,٢٦	٣٨,٦%
								تايوان	١,٥١	١١%
								سويسرا	٠,١٠٠	٠,٧%
								تركيا	٠,٠٩٩	٠,٧%
٢٢	الستائر بأنواعها المصنعة من ألياف صناعية. ٦٣٠٣٩٢٩٠	٣٣٢,٤	٢٨٧,٣	٢٧٢	٢٠٧,٩	٢٤٢,٢	+١٦,٥%	الصين	١١٠,٧٧	٤٠,٧%
								التشيك	٤٠,٩٨	١٥%
								بولندا	٤٠,٧٧	١٥%
								تركيا	٢٦,٥٥	٩,٨%
								مصر	١٩,٥٨	٧,٢%
٢٣	الستائر بأنواعها المصنعة من مواد نسيجية. ٦٣٠٣٩٩٩٠	١٩,٠٧	١١,٩٤	١٠,٣	٧,٧١	١٧,٢٦	+١٢٤%	الصين	٤,٢٤	٤١%
								الهند	٢,٦٠	١٥%
								تركيا	٠,٨٨	١٥%
								باكستان	٠,٨١	٩,٨%
								بنجلادش	٠,٣٠	٧,٢%
								مصر	٠,٠٩٨	-

(المصدر: مكتب الإحصاءات الفيدرالي الألماني)

(القيمة: بالآلاف يورو)

م	المنتج	٢٠٢٢	٢٠٢٣	٢٠٢٤	سبتمبر ٢٠٢٤	سبتمبر ٢٠٢٥	معدل التغير	أهم الدول المصدرة الي المانيا		
								الدولة	القيمة (بالآلاف يورو)	النسبة من الواردات
٢٤	منتجات المفروشات الداخلية من القطن. ٦٣٠٤٩٢٠٠	٧١,٤٩	٤٧,٦١	٣٨,٣٢	٢٧,٨٦	٣٢,٠٢	%١٥+	الهند	١٣,٦٨	%٣٥,٧
								الصين	١٢,٨٣	%٣٣,٥
								باكستان	٣,٨٠	%١٠
								الأردن	١,٤٢	%٣,٧
								بنجلادش	١,٣	%٣,٤
	مصر	٠,٠٠٢	-							
٢٥	أغطية أسرة من مواد نسيجية. ٦٣٠٤١٩٩٠	٦,٣٩	٥,٥٧	٤,٨	٣,٥٢	٤,١٨	%١٨,٦+	تركيا	٢,٠١	%٤٢
								الصين	١,١٥	%٢٤
								اسبانيا	٠,٨٧	%١٨
								الهند	٠,٢٧	%٥,٨
								بولندا	٠,١٦	%٣,٤
٢٦	منتجات التأثيرات الداخلي من الالياف الصناعية. ٦٣٠٤٩٣٠٠	٧٩,٥٩	٧٢,٣٢	٦٧,٤٧	٤٨,٧٦	٥٣,٢٨	%٩,٣+	الصين	٤٥,٩٢	%٦٨
								بولندا	٥,٥٦	%٨,٢
								فيتنام	٣,٧٨	%٥,٦
								تركيا	٢,٠٤	%٣
								هولندا	١,٩	%٢,٨
	مصر	٠,٠٠٥	-							
٢٧	منتجات التأثيرات الداخلي من مواد نسيجية. ٦٣٠٤٩٩٠٠	٢٢,١٧	١٦,٩٥	١٦,١٨	١١,٥٩	١٥,١٨	%٣٠,٥+	الصين	٦,١٩	%٣٨
								تركيا	٢,٤٢	%١٥
								الهند	١,٤٧	%٩
								بولندا	١,٢٩	%٨
								إيطاليا	٠,٨٨	%٥,٥
	مصر	٠,٠٠٥	-							

٣٩,٦٪	٥,٠٤	الهند							أغطية الاسرة القطنية (بالتثناء المحبوكة أو المصنوعة من الكروشيه) ٦٣٠٤١٩١٠	٢٨
٣٤٪	٤,٣	تركيا								
١٠٪	١,٢	بنجلادش	٢٥+٪	١٠,٠٨	٨,٠٤	١٢,٧	١٢,٣	١٩,٥		
٣,٩٪	٠,٥	البرتغال								
٣,٩٪	٠,٤٩	الصين								
٦٦,٥٪	١٧,٥٩	الصين							منتجات للمفروشات الداخلية المحبوكة أو بالكروشيه	٢٩
٦,٢٪	١,٦	الهند								
٤,٩٪	١,٣	فرنسا	١١,٦+٪	٢١,٦	١٩,٤	٢٦,٤	٢٧,٥	٤٠,٥		
٤,٥٪	١,١٩	تركيا								
٤,٤٪	١,١٦	فيتنام								
			١٧,٧+٪	١,٧٩٤	١,٥٢٤	٢,١٢٤	٢,١٦١	٢,٦٥٤		الاجمالي

(المصدر: مكتب الإحصاءات الفيدرالي الألماني)

- بلغ إجمالي الواردات الألمانية من الفصل الجمركي ٦٣ خلال عام ٢٠٢٤ حوالي ٢,١٢ مليار يورو، وخلال الفترة من يناير حتى سبتمبر ٢٠٢٥ بلغت حجم الواردات الألمانية من ذات الفصل الجمركي حوالي ١,٧٩ مليار يورو، مقارنة بحوالي ١,٥٢ مليار يورو خلال نفس الفترة في عام ٢٠٢٤، وذلك بزيادة قدرها حوالي ١٧,٥٪.

- يوضح الجدول السابق، في البند رقم ١٥، **مناشف الحمام والمطبخ** تعد المرتبة الأولى في قائمة الواردات من المفروشات المنزلية والتي تبلغ بحوالي ٣١٠ مليون يورو خلال عام ٢٠٢٤، يلي هذا **أغطية الاسرة القطنية كما هو موضح في البند رقم ٧**، حيث بلغ حجم الواردات خلال عام ٢٠٢٤ حوالي ٢٧٨ مليون يورو، كما سجلت الواردات من هذا البند الجمركي حوالي ٢٤٠ مليون يورو خلال الفترة من يناير الي سبتمبر ٢٠٢٥، وهذا يعد زيادة قدرها حوالي ٢٠٪ عن نفس الفترة في عام ٢٠٢٤، والتي بلغ حجم الواردات بها حوالي ٢٠٤ مليون يورو.

- تنصدر أغلب الواردات من قطاع المفروشات المنزلية من الصين وباكستان والهند وتركيا وبنجلادش، بالإضافة الي التشيك وبلندا والبرتغال ضمن أهم الدول المصدرة الي السوق الألماني.

❖ رابعاً: حجم الصادرات المصرية:

- يوضح الجدول التالي أهم الصادرات المصرية من المفروشات المنزلية إلى السوق الألماني.



ECS
التمثيل التجاري المصري
Egyptian Commercial Service



سفارة جمهورية مصر العربية
مكتب التمثيل الاقتصادي والتجاري
برلين

(القيمة بالآلاف يورو)

معدل التغير	٢٠٢٥ يناير - سبتمبر	٢٠٢٤ يناير - سبتمبر	٢٠٢٤	٢٠٢٣	٢٠٢٢	الصادرات المصرية
٠	١١	١١	١٥	٢٧	٣٩	بطانيات واحرمة السفر القطن المحبوكة أو المصنوعة بالكروشييه ٦٣٠١٣٠١٠
%١٦٢+	٥٦١	٢١٤	٥٨١	١٣٤١	٧٨٨	البطانيات وأحرمة السفر المصنوعة من الياف صناعية والمحبوكة ٦٣٠١٤٠١٠
%٧,٧+	٥٦	٥٢	٥٤	١٦٤	٤٠٤	بياضات الاسرة المطبوعة القطنية ٦٣٠٢٢١٠٠
%٥٧,٣-	٦٧	١٥٧	٢٢٨	٢٦٥	٦٥١	بياضات الاسرة القطنية (باستثناء المحبوكة أو المصنوعة بالكروشييه) ٦٣٠٢٣١٠٠
%٣٢,٥+	١١١٤	٨٤١	١٤٥٣	٣١٢٧	١٩٠٣	بياضات الاسرة من الياف صناعية ٦٣٠٢٣٢٩٠
%١٦,٢-	٨٨	١٠٥	١٩٩	٤٤٢	٥٧٦	مفروشات المائدة من القطن (باستثناء المحبوكة أو المصنوعة بالكروشييه) ٦٣٠٢٥١٠٠

(القيمة بالآلاف يورو)

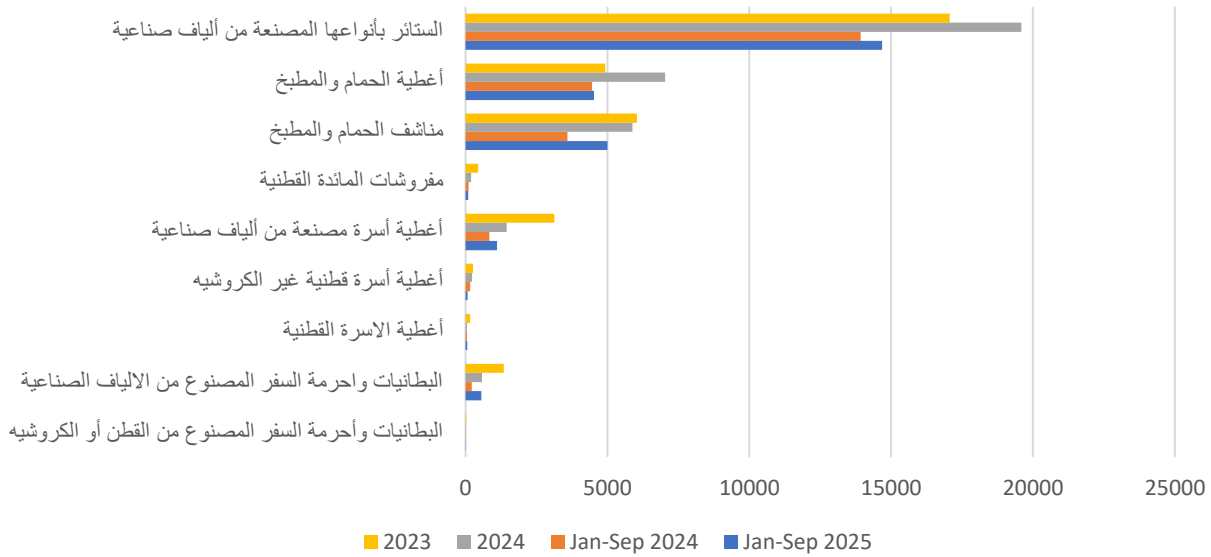
معدل التغير	٢٠٢٥ يناير - سبتمبر	٢٠٢٤ يناير - سبتمبر	٢٠٢٤	٢٠٢٣	٢٠٢٢	الصادرات المصرية
%٣٩+	٤٩٩٩	٣٥٩٦	٥٨٧٨	٦٠٣٥	٧٦٨٣	بياضات الحمام وبياضات المطبخ ٦٣٠٢٦٠٠٠
%١٥+	٤٥٢٥	٤٤٥٧	٧٠٣٢	٤٩١٨	٧٤٠٤	بياضات الحمام وبياضات المطبخ القطنية ٦٣٠٢٩١٠٠
%٩,٤+	٤٩١	٤٤٩	٥٨٧	-	-	الستائر المعلقة والداخلية ٦٣٠٣٩١٠٠
%٥,٥+	١٤٦٨٥	١٣٩٢٠	١٩٥٨٧	١٧٠٦٥	١٧٠٣٠	الستائر المعلقة والداخلية المصنعة من الياق صناعية ٦٣٠٣٩٢٩٠
%١٩-	٦٤	٧٩	٩٨	٨١	٩٧	الستائر المعلقة والداخلية المصنعة من مواد نسيجية ٦٣٠٣٩٩٩٠
	٣	٠	٢	٣	٣	منتجات المفروشات الداخلية القطنية باساتثناء المحبوكة والمصنعة بالكروشييه ٦٣٠٤٩٢٠٠
%٨+	٢٦,٧٥٤	٢٤,٧٧٣	٣٥,٧١٤	٣٣,٤٦٨	٣٦,٢٨٤	الاجمالي

(المصدر: مكتب الإحصاءات الفيدرالي الألماني)

- من أبرز المنتجات المصرية التي يتم تصديرها الي السوق الألماني: مفروشات المائدة، ومفروشات الحمام والمطبخ، والستائر بأنواعها، والمفروشات الداخلية، ومنتجات التأثيث الداخلي القطنية والمصنعة من الاليف الصناعية.
- بلغ حجم الصادرات المصرية إلى السوق الألماني حوالي ٣٥,٧ مليون يورو خلال عام ٢٠٢٤، وحوالي ٢٧ مليون يورو خلال الفترة من يناير الي سبتمبر ٢٠٢٥، وهو ما يعد زيادة قدرها ٨٪ عن نفس الفترة في العام ٢٠٢٤ والتي بلغ حجم الصادرات المصرية بها حوالي ٢٤,٧ مليون يورو.

- لا تزال تصدر الستائر المعلفة والداخلية المصنعة من الياف صناعية، البند الجمركي (٦٣٠٣٩٢٩٠) المنتجات المصرية المصدرة إلى السوق الألماني، حيث بلغت خلال الفترة من يناير إلى سبتمبر في عام ٢٠٢٥ حوالي ١٤,٦٨ مليون يورو، مقابل ١٣,٩ مليون يورو خلال نفس الفترة في عام ٢٠٢٤، وهو ما يمثل زيادة قدرها حوالي ٥,٥٪.
- وبشكل عام، هناك زيادة في أغلب المنتجات المصرية من المفروشات المنزلية المصدرة إلى ألمانيا، ما بين عامي ٢٠٢٥ و ٢٠٢٤ خلال الفترة من يناير إلى سبتمبر، حيث ساهمت البطانيات وأحزمة السفر المصنعة من الياف صناعية والمحبوكة، البند الجمركي (٦٣٠١٤٠١٠)، بحوالي ١٦٢٪ زيادة في الصادرات عن نفس الفترة في العام ٢٠٢٥، بينما سجل أكبر تراجع في نفس الفترة بين العامين ٢٠٢٤ و ٢٠٢٥ في بياضات الاسرة القطنية (باستثناء المحبوكة أو المصنعة بالكروشييه)، البند الجمركي (٦٣٠٢٣١٠٠)، بحوالي ٥٧,٣٪.
- يوضح الرسم البياني التالي أهم المنتجات المصرية المصدرة إلى السوق الألماني: ٢٤,٧ مليون يورو، ويوضح الرسم البياني التالي أهم المنتجات المصرية المصدرة إلى السوق الألماني:

أهم الصادرات المصرية من المفروشات المنزلية الي السوق الالمانى



- كما يوضح الرسم البياني تصدر الستائر بأنواعها والمصنعة من الاليف الصناعية وأغطية ومناشف الحمام والمطبخ قائمة المنتجات المصرية المصدرة إلى السوق الألماني، ويأتي في آخر القائمة البطانيات بأنواعها والمصنعة من القطن أو الاليف الصناعية، وذلك خلال الأعوام من ٢٠٢٣ حتى سبتمبر ٢٠٢٥.

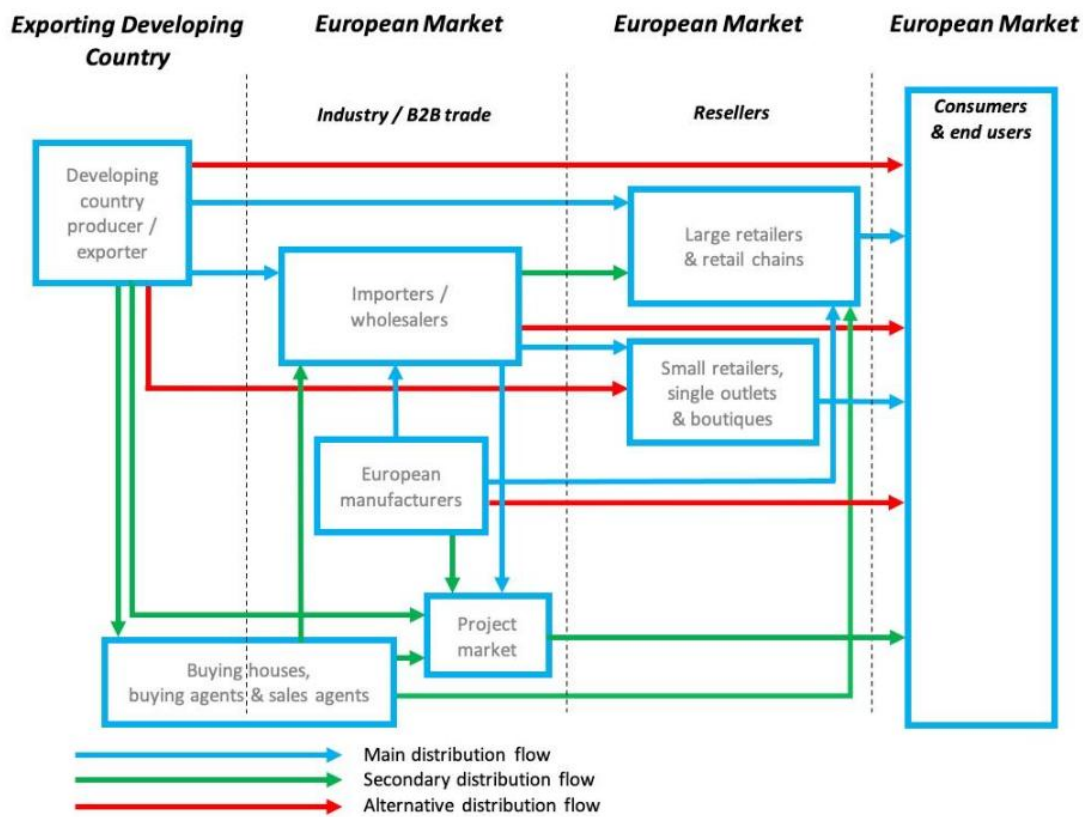
❖ خامساً: الرسوم الجمركية المطبقة:

- **التعريفة الجمركية:** وفقاً لاتفاقية المشاركة المصرية الأوروبية Association Agreement فإن المنتجات المصرية المصنعة تدخل السوق الأوروبية معفاة من كافة الرسوم الجمركية، والضرائب

ذات الأثر المماثل، إلا أنه تطبق ضريبة القيمة المضافة فقط وتبلغ قيمتها ١٩٪، وتسدها الشركة المستوردة.

- **شهادة المنشأ:** للحصول على الإعفاء الجمركي، يجب على الشركات المصرية المصدرة إلى السوق الأوروبي إثبات المنشأ المصري من خلال الحصول على شهادة Euro.1، أما إذا كانت المنتجات يتم تصنيع جزء منها في أحد دول البحر المتوسط، ويتم تراكم المنشأ Accumulation والتصدير من مصر فيجب على الشركة المصرية المصدرة أن تصدر شهادة Euro-Med.

❖ سادساً: قنوات التوزيع:



- يعد سوق المنسوجات المنزلية الأوروبي سوقاً متنوعاً يضم مختلف المنتجات المنخفضة والمتوسطة وعالية الجودة، والتي تتم تقليدياً تداولها من خلال المستوردين Importer companies، أو من خلال تجار الجملة Wholesalers، أو من خلال تجارة التجزئة retailers التي تشتري مباشرة من المستوردين.

- تجدر الإشارة إلى أنه تشهد التجارة الإلكترونية من خلال المنصات الإلكترونية المعروفة مثل Amazon و Temu اهتماماً متزايداً من المستهلكين في عدد من القطاعات التي من ضمنها قطاع المفروشات.

- لطالما حافظت سلاسل توزيع سوق منتجات قطاع المفروشات على استقرارها، حيث تستورد كبرى الشركات والسلاسل الكبيرة منتجاتها بنفسها، ويتم توزيعها إلى مختلف المنافذ للمستهلكين، ومن ثم،

إذا ما كانت الشركة المصرية لديها قدرات إنتاجية كبيرة فيفضل التواصل مع كبرى المستوردين والسلاسل الكبيرة.

- وفيما يلي عرضاً بأهم الفاعلين في سلاسل التوزيع في السوق الألماني:

١. **EU-Manufactures**: وهي مصانع المفروشات المنزلية المقامة داخل دول الاتحاد الأوروبي، والتي تقوم بالعمليات التصنيعية خارج ألمانيا وفقاً لنظام Outsourcing في دول مثل الصين والهند وبنجلاديش لانخفاض تكاليف الإنتاج، حيث تقتصر العمليات التصنيعية في ألمانيا على التصاميم والتسويق، ويمكن لتلك المصانع التعاقد مع مصدري المفروشات المنزلية وفقاً لـ **Made to Order Basis (MTO)**، أو ما يسمى التصنيع حسب الطلب، وهو نموذج تجاري شائع في قطاع المفروشات والمنسوجات حيث يتم تعامل مستوردي دول الاتحاد الأوروبي مع المصدرين في الدول النامية من خلال قيام الشركة المنتجة بإنتاج البضائع بعد استلام طلبات الشراء بدلاً من تخزينها، ويتم التوافق على التكلفة والتصميم، والألوان، وفترة التسليم وفترة الدفع، ويجب أن تتوافق العمليات التصنيعية مع قواعد المنشأ اللازمة للحصول على مزايا التخفيض الجمركي، ومن ثم، فإذا تم تحقيق قاعدة المنشأ يعد التعامل وفقاً لنظام MTO ميزة كبيرة وتخفيضاً في إجمالي التكلفة.

٢. **Wholesalers**: هم تجار الجملة الذين يقومون بالاستيراد المباشر من المستورد ويكون مسئول عن عمليات التوزيع الداخلي.

٣. **الوكلاء**: هم شركات مستقلة تتفاوض بالنيابة عن عملائهم مع المصدرين، للتأكد من اشتراطات التوريد والموصفات وتحصل على عمولة، ويوجد نوعين، وكيل للشراء في الدولة الموردة وآخر للبيع في الدول الأوروبية، وتجدر الإشارة إلى أنه عند التعامل مع الوكيل (وكيل بيع) في السوق الأوروبي فإنه يصعب على المورد فيما بعد التعامل بشكل مباشر مع عملاء وكيل البيع نظراً لأن التشريعات الأوروبية تحمي الوكيل بشكل كبير.

٤. **سلاسل التجزئة Retailers**: هي قناة التوزيع الأهم والأكبر على مستوى سوق المفروشات المنزلية والتي شهدت معدلات استحواذ عالية من مبيعات المفروشات المنزلية، وتتميز استراتيجيات الشراء في سلاسل التجزئة وخاصة الكبرى منها بعدم الاعتماد على الوسطاء والوكلاء بل يتم بشكل مباشر من خلال شبكة الموردين Suppliers التي تقوم بتحديد إدارة المشتريات بالسلسلة والتي تتركز في عدد من المصانع المنتجة للمفروشات المنزلية خاصة في الدول رخيصة الأيدي العاملة مثل الهند، الصين، وبنجلاديش وغيرها، حيث يتم التعاون بين الجانبين بنظام Private Label.

- وبدراسة سوق التجزئة في ألمانيا فإنه فضلاً عن النشاط الملحوظ للسلاسل الكبرى مثل Karstadt -Galeria Kaufhof- IKEA - وغيرها فقد تلاحظ أيضاً أن هناك نسبة مبيعات جيدة وخاصة بالنسبة للمنتجات منخفضة السعر و ذات جودة مناسبة في اقسام Non Food بسلاسل التجزئة المعروفة باسم Discounters مثل ALDI - LIDL -Netto، وهي احد أهم أنواع وأشكال متاجر التجزئة والتي تتبع استراتيجيات بيع وتوزيع مختلفة تعتمد بشكل اساسي على الانتشار الجغرافي من خلال شبكة ممتدة من الفروع الصغيرة، حيث المنتج رخيص السعر وجيد الجودة.

- بالنسبة لتجارة التجزئة في الملابس الجاهزة والأقمشة والمفروشات المنزلية فإن سلاسل التجزئة المتخصصة في هذا النوع تعمل بهامش ربح يتراوح بين ١٠-٣٠ %، ومن أهم سلاسل التجزئة المتخصصة:

- Kik. ملابس + مفروشات متنوعة
- Family ملابس + مفروشات متنوعة
- Bierbaum Textilwerke .(bed linen)
- . Wuelfing .(bed linen)
- Strunkmann & Meister .(bed linen)
- Garanta .(bed linen)
- Hessnatur .(bed linen)
- . Albani ستائر
- . Unland ستائر

وبيانات التواصل معهم على النحو التالي:

KiK Textilien und Non-Food GmbH

Siemensstraße 21
59199 Bönen
Deutschland
Tel.: 0049-(0)2383 / 95-40
Fax: 0049-(0)2383 / 95-4130
E-Mail: info@kik-textilien.de
www.kik.de

Ernsting's family GmbH & Co. KG

Hugo-Ernsting-Platz 1
DE-48653 Coesfeld-Lette
Telefon: +49 (0) 2546 / 77-0
Telefax: +49 (0) 2546 77-2890
E-Mail: service@ernstings-family.com
<http://www.ernstings-family.de>

BIERBAUM WOHNEN GMBH & CO. KG

Gelsenkirchener Straße 11
46325 Borchen
Telefon: 02861/948-01
Telefax: 02861/948-301
E-Mail: info@bierbaum-wohnen.de
<http://www.bierbaum-wohnen.de>

Wilh. Wülfing GmbH & Co. KG

Weseler Landstr. 26
Postfach 1865
46322 Borchen
Telefon +49 (0) 28 61 / 80 04 -0
Fax +49 (0) 28 61 / 80 04 -172
E-Mail info@wilh-wuelfing.de
<http://www.wilh-wuelfing.de>



سفارة جمهورية مصر العربية
مكتب التمثيل الاقتصادي والتجاري
برلين

Strunkmann-Meister Handelsgesellschaft mbH

Heeperstr. 115
D - 33607 Bielefeld
Tel. 0049-(0)521 30 35 0
E-Mail: info@strunkmann-meister.de
<http://www.strunkmann-meister.de>

Hess Natur-Textilien GmbH

Marie-Curie-Str. 7
35510 Butzbach
Telefon: 06033 / 991-0
Telefax: 06033 / 991-7800
E-Mail: dialog@hess-natur.de
<http://www.hessnatur.com>

GARANTA - Steppdecken-Fabrik Christian Bayer GmbH & CO. KG

Alsenberger Str. 21
95028 Hof/Saale
Germany
Phone: +49 (0)9281 / 819 38-0
Fax: +49 (0)9281 / 819 38-79
E-mail: info@garanta-hof.de
Internet: www.garanta-hof.de

Albani Group GmbH & CO. KG

Steinerne Furt 44
86167 Augsburg
Telefon: +49 (0) 821 700 17 11
Telefax: +49 (0) 821 700 17 17
E-Mail: info@albani-group.com
<http://www.albani.de>

UNLAND International GmbH

Gerhard-Unland Str. 1
D-26683 Saterland / Sedelsberg
Telefon +49(0) 4492 – 880
Fax +49(0) 4492 – 7134
E-Mail: info@unland.de
Internet: www.unland.de

٥. تجار التجزئة غير المستوردين **Non-importer retailers**: هم مستوردين داخليين مستقلين ومحللات تجزئه صغيرة تشتري بشكل غير مباشر من مصدري الدول النامية من خلال محلات الجملة والوكلاء.

٦. **المشروعات:** مثل المستشفيات – دور الرعاية والمكاتب والمنتجات الصحية – الفنادق – المطاعم – المراكز الصحية والرياضية وغيرها من المؤسسات التي تشتري احتياجاتها من خلال المناقصات، وهناك مؤشرات بارتفاع الحصة السوقية لهذا النوع من المشروعات، ويرجع الطلب الكبير في هذه القطاعات بسبب ارتفاع الطلب على خدمات دار المسنين في أوروبا بشكل عام بسبب الشيخوخة السكانية، وزيادة الطلب في القطاع السياحي.

❖ سابعاً: القواعد والقوانين المنظمة لاستيراد المفروشات المنزلية إلى ألمانيا:

- الاتساق مع المعايير البيئية: من حيث استخدام الأصباغ والكيماويات بنسب معينة لا تتجاوز النسب العالمية المتعارف عليها، حيث أن أحد المتطلبات الهامة المطبقة في دول الاتحاد الأوروبي هي ضرورة اجتياز ما يعرف بـ REACH وتعنى هذه اللوائح بتتبع كمية ونوعية الكيماويات التي دخلت في صناعة المنتج النهائي من مرحلة الزراعة الي التصنيع إلي الصباغة وغيرها من مراحل التصنيع التي يتم ادخال مواد كيميائية الي المنتج، كما أن هناك بعض أنواع الصبغات محظور استخدامها في صناعة الملابس في ألمانيا أو استيراد منتجات يدخل في تصنيعها، كما يحظر أيضاً بعض أنواع الكيماويات Flame Retardants ، وكذا الفورمالين.

- هناك ثلاث تشريعات تم إصدارها للحفاظ على أمان المنتج وصلاحيته للاستهلاك الأدمي وعدم إضراره بصحة المستهلك، وتتعرض هذه التشريعات إلى ثلاثة أنواع من الكيماويات يحظر استخدامها في المنتجات التي تدخل السوق الأوروبية وهي:

- AZODYERS.
- FLAME RETARDANTS.
- PERFLUOROCATANE SULFONATES (PFOS).

- فيما يتعلق بالتعبئة والتغليف: فالمرفق رقم (١) يوضح أهم المواصفات القياسية الخاصة بالتعبئة والتغليف.

- بالنسبة للمقاسات المتعارف عليها في السوق الأوروبية: فالمرفق رقم (١) يوضح أهم تلك المقاسات في أهم أنواع المفروشات المنزلية.

- بالنسبة للبيانات الموضحة على المنتج Labeling فهي تتضمن ضرورة بيان نوعية النسيج والمادة الخام المستخدمة والمقاس وتعليمات للغسيل والكي، والمرفق رقم (١) به بيان توضيحي بذلك.

❖ ثامناً: الهيئات والجهات الألمانية ذات الصلة:

١. الاتحاد الألماني لصناعة المفروشات المنزلية: Verband der Heimtextilien-Industrie

e.V. Deutschen من أبرز الهيئات الألمانية العاملة في هذا المجال ويضم عدد كبير من الشركات الألمانية العاملة في مجال انتاج وتجارة المفروشات المنزلية ، ولمزيد من المعلومات حول الاتحاد برجاء زيارة الموقع الإلكتروني التالي: www.heimtex.de

٢. الاتحاد الألماني للمنسوجات والموضة: يعد أكبر تجمع للشركات الألمانية في مجال المنسوجات ويضم في عضويته قرابة ١٤٠٠ شركة (من بينها عدد كبير من الشركات الصغيرة والمتوسطة) وكذا نحو ٢٤ مؤسسة ألمانية تعمل في مجال إنتاج وتجارة كافة أنواع المنسوجات من بينها المفروشات المنزلية، ولمزيد من المعلومات حول الاتحاد برجاء زيارة الموقع الإلكتروني التالي:
www.textil-mode.de

❖ تاسعاً: أهم المعارض المقامة في ألمانيا في مجال المفروشات:

- معرض Heimtextil: هو أهم المعارض التي تقام في ألمانيا على الإطلاق في هذا المجال، وتشارك في فعالياته عدد كبير من الدول من بينها مصر التي تسعى إلى المشاركة في هذا المعرض الهام نظراً لكونه ملتقى هام للمصدرين والمستوردين للمفروشات المنزلية، وتجدون معلومات حول المعرض على الموقع: <https://heimtextil.messefrankfurt.com>

❖ عاشراً: أهم المستوردين:

- مرفق مع هذه الدراسة بيان بأهم مستوردي وموزعي المفروشات المنزلية في السوق الألماني مرفق رقم (٢).

❖ أهم التوصيات:

- يوصي المكتب الاقتصادي والتجاري بالسفارة المصرية في برلين بالأخذ في الاعتبار عدد من النقاط لدفع الصادرات المصرية من المفروشات المنزلية إلى السوق الألماني وذلك في ضوء المنافسة القوية مع منتجات الدول الآسيوية في هذا السوق، وذلك على النحو التالي:

• الالتزام الصارم بالموصفات والمعايير والاشتراطات التي تنص عليها القوانين الأوروبية بالنسبة للواردات من هذه المنتجات وهو ما سيوفر فرصاً أكبر مستقبلاً لزيادة حصة مصر من إجمالي تلك الواردات.

• حرص منتجي ومصدري هذه البنود في مصر على المداومة على الاشتراك في المعارض الألمانية المتخصصة في هذا المجال وذلك للقاء أكبر عدد من الشركات الألمانية العاملة في هذا مجال.

• إيفاد الشركات المصرية العاملة في هذه المجالات والمهتمة بالتصدير للسوق الألماني لممثلين عنها لزيارة ألمانيا بشكل منتظم للاطلاع على ما تصدره البلاد الأخرى وكيفية عرضه وتغليفه والأنواع المختلفة التي تعرض بها السلعة الواحدة وكذا الأنواع التي يزداد الطلب عليها ويمكن توريدها بالاشتراطات المطلوبة من مصر.

• يتطلب النجاح في السوق الألماني الالتزام طويل الأجل لتطوير المنتجات حتى تتناسب مع طبيعة ومتطلبات ومعايير الخاصة بهذا السوق، لذا يجب عدم إهمال أو رفض التعديلات التي يطلبها المستورد الألماني لأن الاستجابة لهذه المتطلبات ستؤدي في حالة نجاح الاتصالات إلى تعامل منتظم وطويل الأجل في مرحلة لاحقة لمرحلة المفاوضات الطويلة نسبياً.

مرفق رقم (١)

أهم المواصفات القياسية ومتطلبات العنونة والتغليف

For part of the products falling within the scope of this product group it is typical to be packed in sets. For instance:

- 1 quilt cover or sheet and 1 pillowcase;
- for a double bed: 1 quilt cover or sheet and 2 pillowcases;
- for a twin bed: 2 quilt covers or sheets and 2 pillowcases;
- napkins are also sold in sets: tablecloth and 4 or 6 napkins.

However fabrics for curtains are normally transported in bulk in the form of rolls. In this case it is important that the packaging is waterproof and is capable of protecting the fabric from odours and mites. Ready-made curtains are generally packed in plastic bags both individually and in sets.

Note that packaging of textile products should also indicate fibre content and size of the product. In addition the number of items per set, shrinkage parameters and care instructions should be mentioned. Cartons with colour printed cards on the outside and cellophane covered window cut in front of the box are also used.

⇒ For more information on general packaging techniques and the use of packaging materials please refer to the website of International Trade Centre (ITC) at the external links section.

From a legislative perspective attention should be given to the EU Directive on Packaging and Packaging Waste which deals with all legal requirements and is harmonised between member states.

⇒ For more information on the legislative requirements related to packaging please refer to the related document.

Size-marking

Another important aspect of the textile product characteristic which reflects the common European practices is the size of the articles. The size requirements are different for each sub-product groups and can vary between countries. The following table presents some examples of sizes commonly used per article.

Textile article	Common sizes (cm)
Bed linen¹	
Sheets	<ul style="list-style-type: none"> • for single bed: 150 x 250; 160 x 260 • for double bed: 180 x 250; 200 x 260; • for twin beds 240 x 260/270
Fitted sheets	<ul style="list-style-type: none"> • for single bed: 80 x 190/200; 90 x 190/200; 90 x 210/220 • for double bed: 140 x 200 • for twin beds 160 x 200; 180 x 200 • for waterbeds 190 x 220
Quit covers	<ul style="list-style-type: none"> • for single bed: 150 x 200; 150 x 220 • for double bed: 200 x 200; 200 x 220 • for twin beds 240 x 200; 240 x 220
Pillowcases	<ul style="list-style-type: none"> • 50 x 50; 60 x 70; 65 x 65

¹ The sizes mentioned are valid for most of the EU countries; however, sizes can differ per country.



Towelling²	
Hand towels	• 50x100; 60x110
Bath and beach towels	• 70x140; 75x150; 90x160; 90x180; 100x150; 100x180; 100x200; 40x180; 140x200
Kitchen towels	• 50 x 50; 50 x 55; 55 x 55
Guest towels	• 30x50; 40x60
Washing gloves	• 15x20; 16x22
Kitchen (tea) towels	• 60x65; 65x65; 50 x 70
Table linen	• rectangular 130 x 160; 140 x 170; 150 x 180 • extendable to 130 x 220; 140 x 220; 150 x 230; or 130 x 280; 140 x 280; 150 x 280 • round Ø 160 Ø 170 Ø 180 or Ø 104 Ø130 Ø150 • square 40 x 40 and 50 x 50.
Napkins	• 40x40 and 50x50

A specific requirement in The Netherlands concerning quilt covers is the so called full flap. This flap of about 30 cm is used for putting the quilt cover under the mattress at the foot end, which means a total length of 250 cm instead of 200/220 cm.

Labelling

Labelling has the main purpose to convey a message to distributors, buyers and consumers. Regarding the household and furnishing textiles labelling may include information on fabric texture, sizing, ironing and washing. There are three kinds of EU labelling requirements:

1. Legislative labelling requirements

Fibre content - the indication 100% or pure can be used within a margin of 2% of the weight of the final product. Other fibres with a weight of less than 10% of the weight of the final products can be mentioned.

➔ For more information on the legislative requirements on textile labelling please refer to the related document.

2. Market labelling requirements

- Size: note that size marking can differ between countries
- Care labelling/washing instructions: An international care-labelling programme is used in many countries including countries outside the EU. The programme makes use of five basic symbols related to the properties of colour fastness, dimensional stability, effect of retained chlorine (bleach), maximum safe ironing temperatures and certain other properties.



INTERNATIONAL CARE LABELLING SYMBOLS										
WASHING (wash tub)										
	normal process	mild process	normal process	mild process	mild process	normal process	mild process	very mild process	hand wash	do not wash
	The numbers in the washing tub specify the maximum temperature in °C which must not be exceeded. The bar underneath the wash tub characterizes a milder cycle with reduced mechanical action, especially for easy care articles.									
CHLORINE-BASED BLEACHING (triangle)										
		chlorine-based bleaching allowed								do not use chlorine-based bleach
IRONING (hand iron)										
		iron at high sole-plate temperature	iron at medium sole-plate temperature	iron at a low sole-plate temperature	do not iron					
	The number of dots indicates the temperature level of the hand iron.									
DRY-CLEANING (Circle)										
		self-service cleaning also allowed	self-service cleaning with restrictions	self-service cleaning not allowed	do not dry clean					
	The letters within the circle specify the solvents that can be used. The bar under the circle indicates that certain limitations in the dry cleaning process are required. These may concern mechanical action and/or drying temperature and/or water addition in the solvent. - No self-service cleaning allowed									
TUMBLE DRYING (circle in a square)										
		Normal drying	Drying at a lower temperature	do not tumble dry						
	The number of dots indicates the severity as regards to temperature of the tumble drying treatment.									

3. Voluntary labelling requirements
These include origin marking, brand, name and other consumer information. In some countries country of origin marking is obligatory.

The International Association for Textile Care Labelling (GINETEX) has created a care labelling system which is intended to supply consumers and textile companies with correct information of the care treatment of textile products, so that the processes contained on the label will avoid any damage of the product.

The objectives of GINETEX are:

- To inform consumers on the correct care labelling of textiles through a system of uniform and simple care labelling symbols, independent of language.
- To achieve and promote voluntary care labelling on an international basis through the uniform symbols of GINETEX, thus avoiding the use of different systems.

The care symbols are registered trademarks and the property of GINETEX.

Note that not all EU Member States are using this system.

مرفق رقم (٢)

بيان بأهم مستوردي المفروشات المنزلية بالسوق الألماني

Wholesale dealers and importers

JAB

Head office:	JAB Joseph Anstoetz KG, Textilverlag für Stoffe Potsdamer Str. 160, 33719 Bielefeld Phone: +49 521 / 20 93 0 Fax: +49 521 / 20 93 388 Internet: www.jab.de E-mail: jabverkauf@jab.de
Number of employees:	1.300
Products:	Curtains, Duvet covers, Decoration textiles, Plaids, covers, Seat cushions, Edgings, Galloons
Brands and characteristics:	Store brand: JAB-Anstoetz 50 % Export

Brüder Schlau Unternehmensgruppe

Head office:	Brüder Schlau GmbH & Co. KG Oehrstraße 1 32457 Porta Westfalica Telefon: +49 5731 / 765-0 Telefax: +49 5731 / 765-150 E-Mail: info@schlau-einkauf.de www.brueder-schlau.de
Products:	Carpeting, Curtains and decoration textiles, home textiles
Brands and characteristics:	Store brand: Hometrend and Hammer chain store Suppliers are the most important and largest European manufacturers.

KURTENBACH

Head office:	Kurtenbach GmbH & Co. KG Am Fleckenberg 2, 65549 Limburg Phone: +49 6431 / 50 30
--------------	--

+49 6431 50 34 20

Fax: +49 6431 / 50 32 01

Fax : +49 6431 50 31 55

Internet: www.kurtenbach.de

E-mail: geschaeftsleitung@kurtenbach.de

Number of employees: 190

Storage area: 11.500 m²

Products: Home textiles, Off-the-peg goods

Brands and characteristics: Approx. 6,000 customers. Importer.

SAHCO

Head office: Sahco GmbH

Kreuzburger Str. 17-19, 90471 Nürnberg

Phone: +49 911 / 99 87 0

Fax: +49 911 / 99 87 48 0

Internet: www.sahco.com

E-mail: info@sahco.com

Number of employees: 200

Products: Curtains, Decoration textiles, Seat coverings

Brands and characteristics: Approx. 2,000 customers in Germany. World-wide import.

SAUM & VIEBAHN

Head office: Saum & Viebahn GmbH & Co. KG

E.C.-Baumann-Str. 12, 95326 Kulmbach

Phone: +49 9221 / 80 00

Fax: +49 9221 / 80 066

Internet: www.saum-und-viebahn.de

E-mail: service@saum-und-viebahn.de

Number of employees: 170

Products: Home textiles

Brands and characteristics: House brands: Saum & Viebahn, Alcantara, Charmelle, Q2, Infinity Loft, My Home
partially also external manufacturing according to their own design

WTG

Head office: Westfälische Textil-Gesellschaft Klingenthal GmbH & Co mbH
Franz-Kleine-Str. 21-25, 33154 Salzkotten
Phone: +49 5258 / 503-0
Fax: +49 5258 / 503-306
Internet: www.wtg.de
E-mail: info@wtg.de

Number of employees: 65
Storage area: 5.000 m²
Products: Decoration textiles, High-quality bedlinen
Brands and characteristics: House brands: WTX, ACARINA, WSP (sun protection fabrics)
50 % Import

Grada-Textil GmbH European Textile Contor

Head office: Grada-Textil GmbH
European Testile Contor
Lenenweg 10, 47918 Tönisvorst
Phone: +49 2151 820860
Fax: +49 2151 820 86 70
Internet: <http://www.eurotex.de>
E-mail: email@eurotex.de

Number of employees: 250
Products: Bedlinen, table linen, towels

Purchasing Associations

The following list shows the most important purchasing associations:

ABK EINKAUFSVERBAND

Head office: ABK Einkaufsverband GmbH & Co. KG
Pfälzer Str. 10, 33332 Gütersloh
Phone: +49 5241 / 92 46 0
Fax: +49 5241 / 92 46 49
Internet: <http://www.abk-einkaufsverband.de>
E-mail: info@abk-verband.de

Members: 95 (bedding specialist shops)

Assortment: Bedlinen and home textiles

House brands: AMBRA exclusiv Collection
Royal Dream
Daretti Collection

Shops: 156 shops, including 95 of member companies

Bettenring e. G.

Head office: Bettenring e. G.
Echterdinger Str. 115, 70794 Filderstadt
Phone: +49 711 / 70 95 80
Fax: +49 711 / 70 95 866
Internet: www.bettenring.de
E-mail: info@bettenring.de

Members: 240

Assortment: Household linen and bedlinen, Mattresses, Beds, Upholstery

House brands: Dormabell, Sympatica, Schlummermarkt

Shops: 275 shops, including 240 of member companies

coratex GmbH

Head office: coratex GmbH
E.-C.-Baumann Str. 12, 95326 Kulmbach
Phone: +49 9221 / 800 220
Fax: +49 9221 / 800 87



سفارة جمهورية مصر العربية
مكتب التمثيل الاقتصادي والتجاري
برلين

	Internet: www.coratex.de
	E-mail: service@coratex.de
Members:	400
Assortment:	Home textiles
House brands:	coratex
Shops:	400 shops of member companies

DECOR-UNION

Head office:	DECOR-UNION Einkauf und Service Gmbh Brüsseler Str. 3, 30539 Hannover Phone: +49 511 / 87 89 0 Fax: +49 511 / 87 89 29 9 Internet: www.decor-union.de E-mail: info@decor-union.de
Members:	210
Assortment:	Curtains, Carpets, Paint, Bedlinen, Decoration textiles interior furnishings, Floor mats, Awnings, Shutters, Garden furniture
House brands:	-
Shops:	302 shops, including 210 of member companies

EK

Head office:	EK/servicegroup e. G. Elpke 109, 33605 Bielefeld Phone: +49 521 / 20 92 0 Fax: +49 521 / 20 92 16 6 Internet: www.ek-servicegroup.de E-mail: info@ek-servicegroup.de
Members:	approx. 2500
Assortment:	Glass, Porcelain, Ceramic(s), Household goods, Gift articles, Small and large electrical appliances, Kitchens, Toys, Lamps, Lights, Electrical installations, Garden furniture, Books, Paper, Office supplies, Stationery, Leather goods, Textile, Clothing, Personal demand, semiluxury food, drinks & tobacco

SÜDBUND

Head office:	Südbund Einkaufsverband für Heimtextilien e. G. Welzenheimer Str. 6, 71522 Backnang Phone: +49 7191 / 80 10 Fax: +49 7191 801 - 240 Internet: www.suedbund.de E-mail: suedbund@suedbund.de
Members:	690
Assortment:	100% home textiles
House brands:	Novella
Shops:	700 shops including 690 member companies, including the Deco Domus marketing association 35 Deco Domus specialist stores and 37 Deco POINT specialist stores
